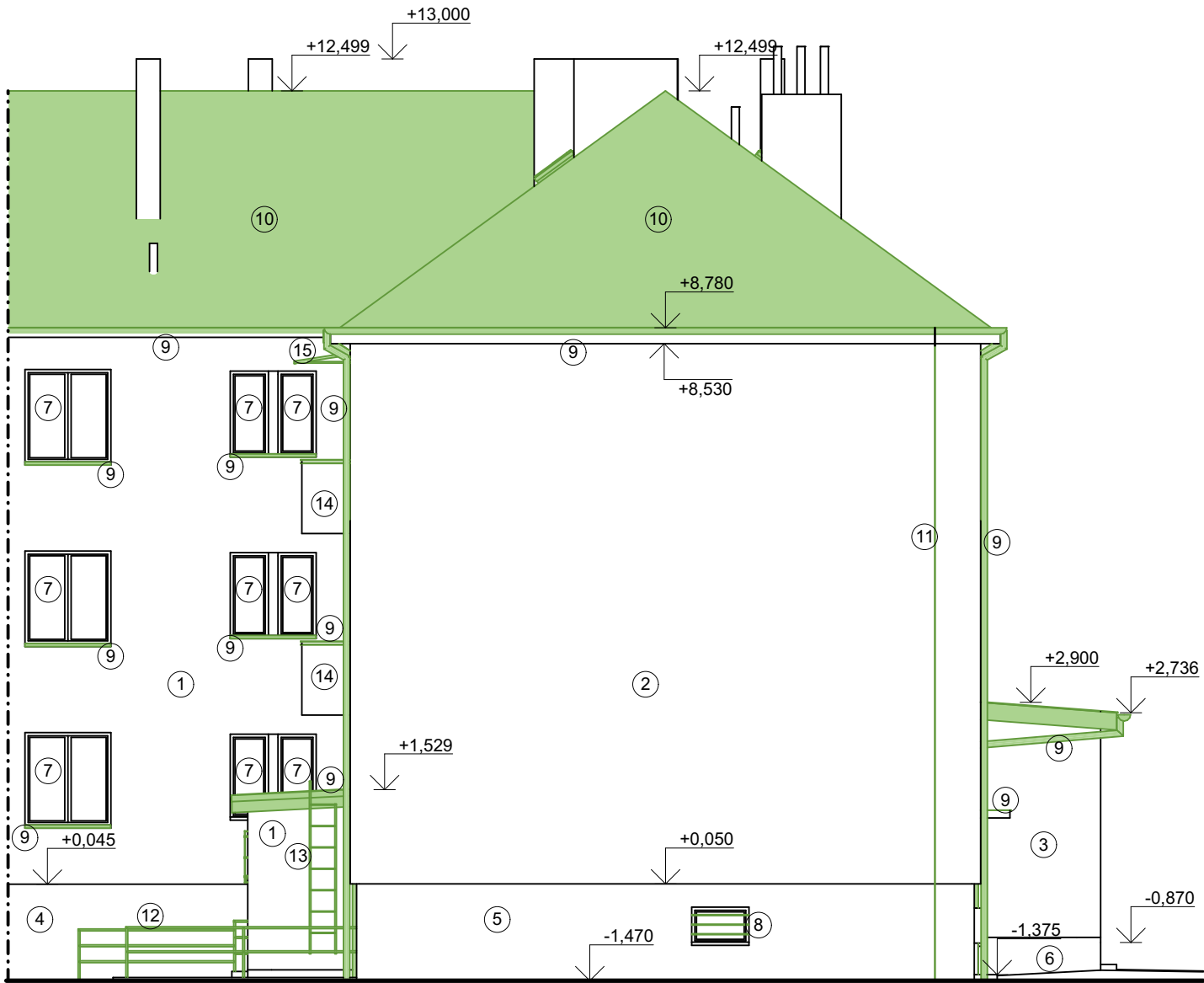
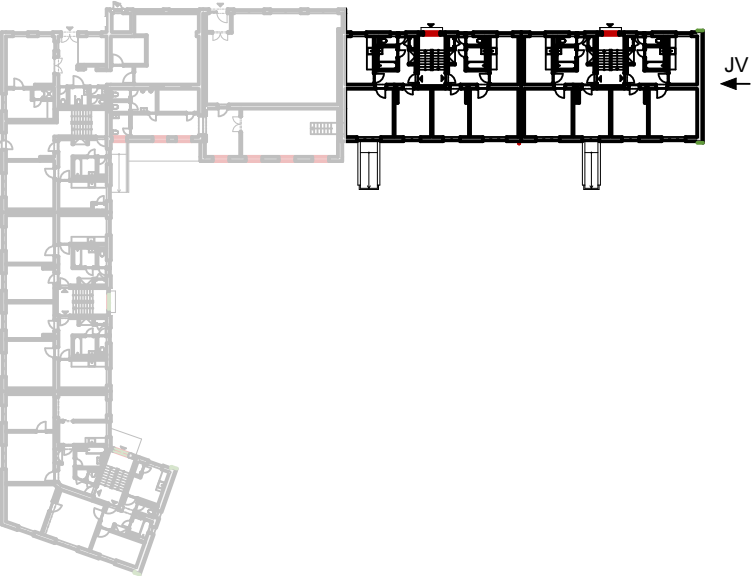


JIHOVÝCHODNÍ POHLED



POLOHA OBJEKTU



POPIS PLOCH

①	FASÁDA -	STÁVAJÍCÍ OMÍTKA BÉŽOVÉ BARVY
②	FASÁDA -	STÁVAJÍCÍ ZATEPLENÍ FASÁDY, VČ. OMÍTKY ORANŽOVÉ BARVY
③	FASÁDA -	STÁVAJÍCÍ FASÁDA ŽLUTÉ BARVY
④	SOKL -	STÁVAJÍCÍ SOKL RŮŽOVÉ BARVY
⑤	SOKL -	STÁVAJÍCÍ ZATEPLENÍ SOKLU, VČ. MARMOLITU HNĚDÉ BARVY
⑥	SOKL -	STÁVAJÍCÍ SOKL, VČ. MARMOLITU HNĚDÉ BARVY
⑦	OKNA -	STÁVAJÍCÍ PLASTOVÝ RÁM BÍLÉ BARVY, IZ. DVOJSKLO ČIRÉ NEBO MATNÉ
⑧	OKNA -	STÁVAJÍCÍ SUTERÉNÍ OKNA RÁM BÍLÉ BARVY, VČ. BEZPEČNOSTNÍCH ŽEL. MŘÍŽÍ/TYČÍ
⑨	KLEMP. VÝROBKY -	BOURANÝ PLECH
⑩	STŘECHA -	BOURANÁ STŘEŠNÍ KRYTINA - PLECH
⑪	HROMOSVOD -	STÁVAJÍCÍ HROMOSVOD
⑫	ZÁBRADLÍ -	STÁVAJÍCÍ ŽELEZNÉ ZÁBRADLÍ, VČ. ZELENÉHO NÁTĚRU
⑬	ŽEBŘÍK -	BOURANÝ ŽELEZNÝ ŽEBŘÍK PŘIPEVNĚN NA ZDIVU, PO DOKONČENÍ PRACÍ BUDE PŘIKOTVEN NA PŮVODNÍ UMÍSTĚNÍ
⑭	BALKÓN -	STÁVAJÍCÍ BALKÓN
⑮	STŘÍŠKA -	BOURANÁ STŘÍŠKA NAD BALKÓNEM

NÁZEV PROJEKTU:  
**Stavební úpravy bytového domu na  
adrese Husova ulice č.p. 350, Štefánikova  
ulice č.p. 354 a 361, Vrchlického ulice č.p.  
374 a 387, Nový Bohumín**

MÍSTO STAVBY:  
**p.č. 237/1; p.č. 237,2; p.č. 237/3; p.č.  
238/1; p.č. 238/2; p.č. 231/2; k.ú. Nový  
Bohumín**

INVESTOR:  
**Město Bohumín, Masarykova 158, Nový  
Bohumín, 735 81 Bohumín**  
Masarykova 158, Nový Bohumín, 735 81 Bohumín IČO: 00284891

PROJEKTANT:  
**Ing. Daniel Smolka**  
Průkopnická 2114/13  
Ostrava – Zábřeh 700 30 danielsmolka@seznam.cz

ZODPOVĚDNÝ PROJEKTANT:  
**Ing. Jiří Kalvach** ČKAIT: 1100980

MĚŘÍTKO:  
**1:100**

DATUM A Č. PD :  
**10e\_2023**

STUPEŇ PD:  
**DSP**

**D.1.1.21**

FORMÁT:  
**A3**

NÁZEV VÝKRESU:  
**BOURACÍ PRÁCE - Pohled JV - část A**